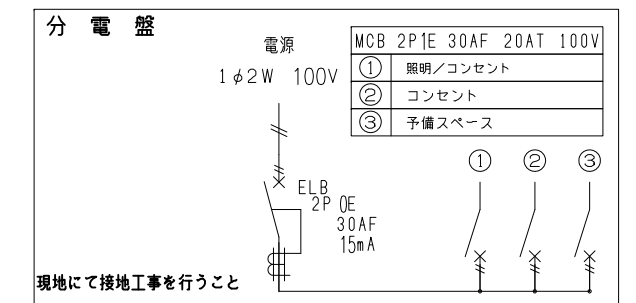
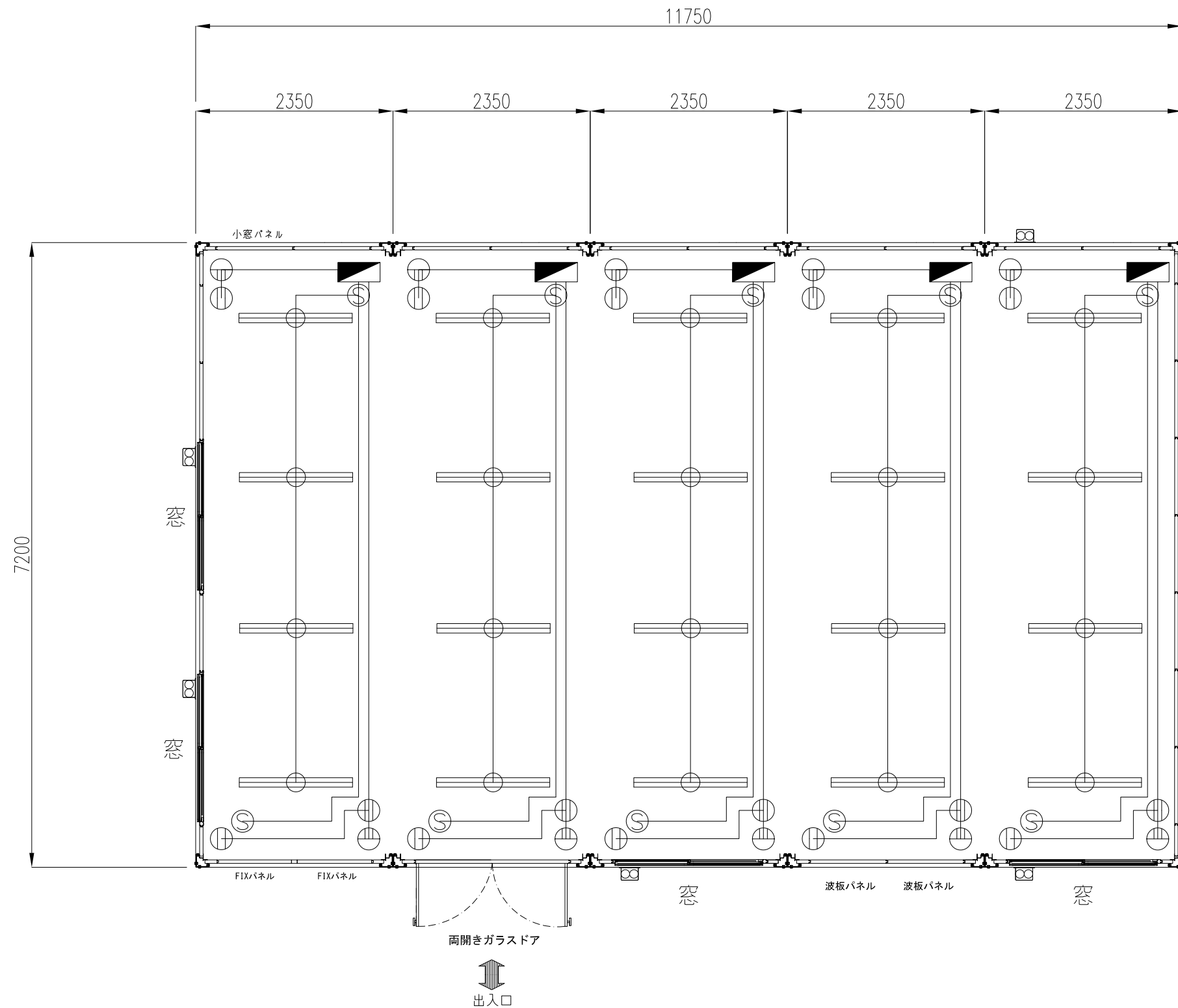


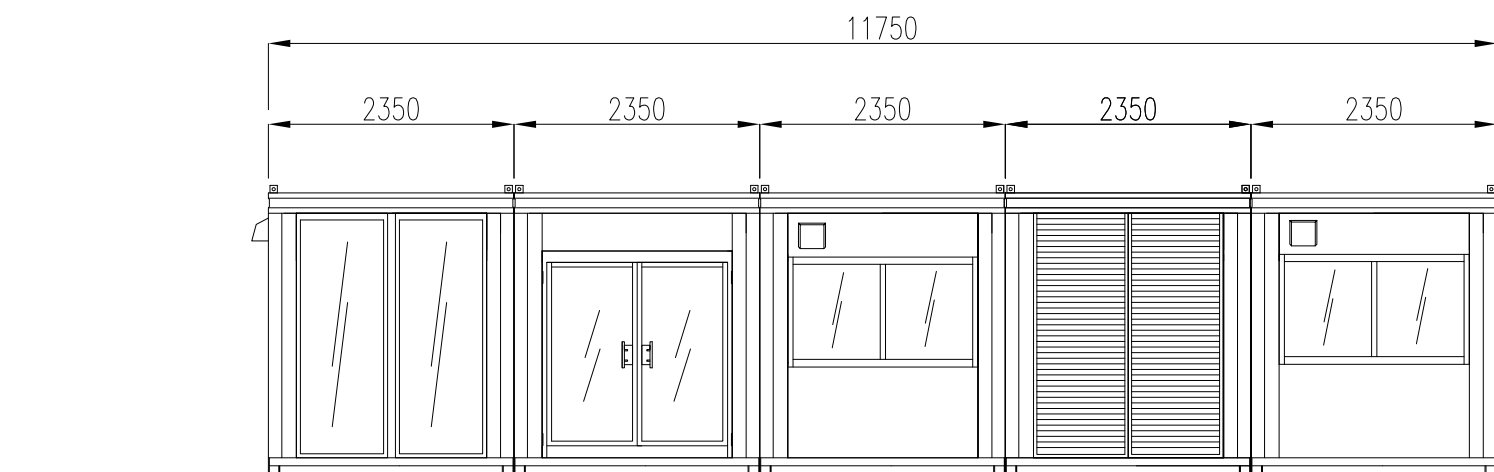
名称	記号	仕様
照明器具		FHF-32W×2灯 (インバーター型)
分電盤		別紙に示す
コンセント		天井付 2P 125V 15A
コンセント		壁付 2P 125V 15A
タップスイッチ		1P 300V 10A
換気扇		壁付 20cm

名称	仕様
幅	1750
奥行き	7200 (7390)
全高	2675
室内高	約2340
骨組構造	鉄骨造 (軽量鉄骨造)
屋根	金属折半張り 厚さ=0.5
天井	化粧合板張り 厚さ=4 断熱材: スチレンフォーム厚さ=25 防湿シート
壁面パネル	複合パネル 内外壁鉄板 t=0.27断熱材: スチレンフォーム
窓	アルミサッシ枠
入口	両開きガラスドア
床	耐水合板張り 厚さ=12 フロアペイント仕上げ
照明 (蛍光灯)	FHF-32W×2灯×20基
漏電ブレーカー	30A×5
コンセント	2口用×10
外線引込口	5ヶ所 (分電盤へ引き込み)
換気扇	5台 (壁付き 20cm)
総重量	10000kg

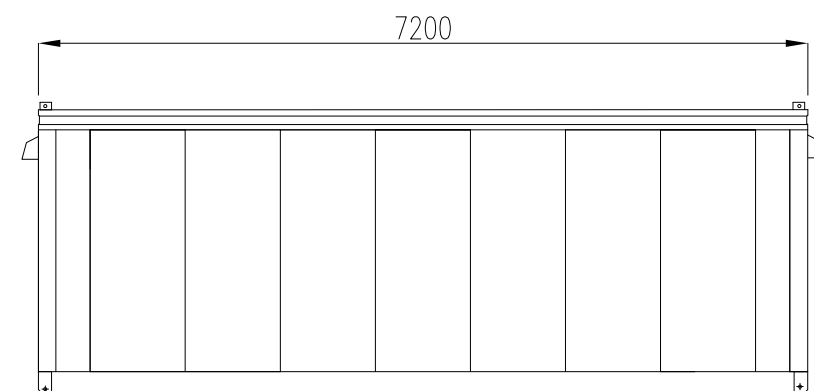


回路②のA-線は、途中で回路①のA-線配線に合流。
A-線は、全て1.6mmの物を使用。

商品名	CT-72J5連棟平屋	〒187-0035東京都小平市小川西町4-14-12	管理者	設計者	担当者 石上	図面名	平面図	図面NO
備考		lecube株式会社 042-312-3905 古物商許可: 東京都公安委員会 第308951008546	日付	日付	日付 6/5	縮尺		001

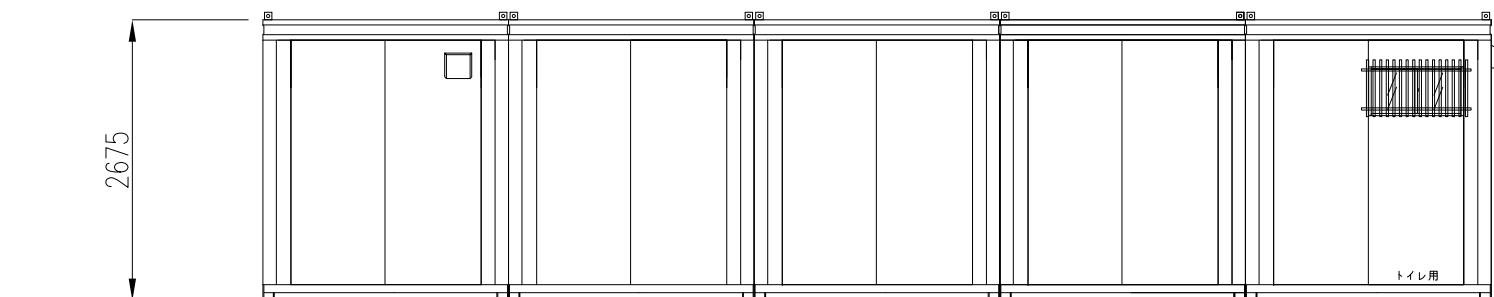


正面図

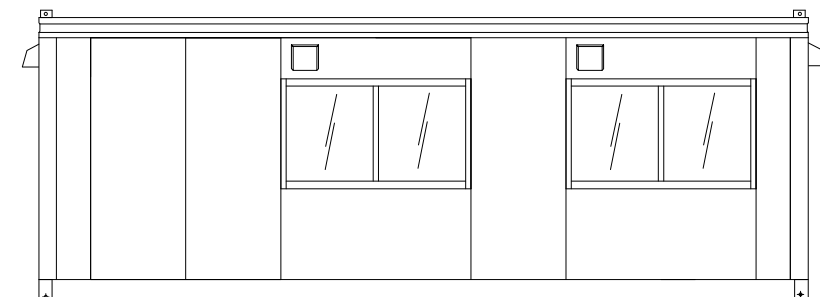


右側面図

GL



背面図



左側面図

GL

商品名	CT-72J5連棟平屋	〒187-0035東京都小平市小川西町4-14-12	管理者	設計者	担当者 石上	図面名	立面図	図面NO
備考	-----	lecube株式会社 042-312-3905 古物商許可：東京都公安委員会 第308951008546	日付	日付	日付 6/5	縮尺		002