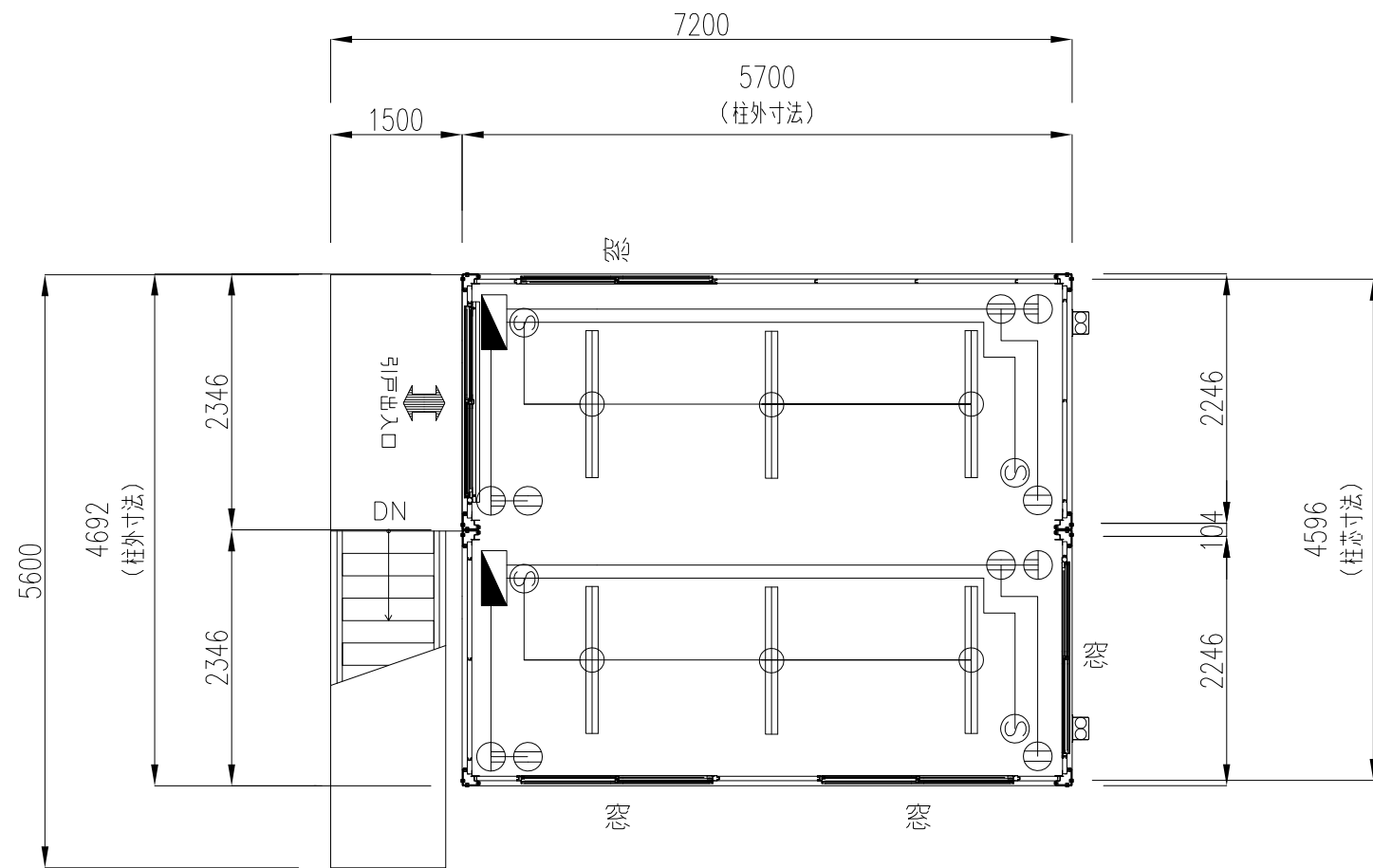
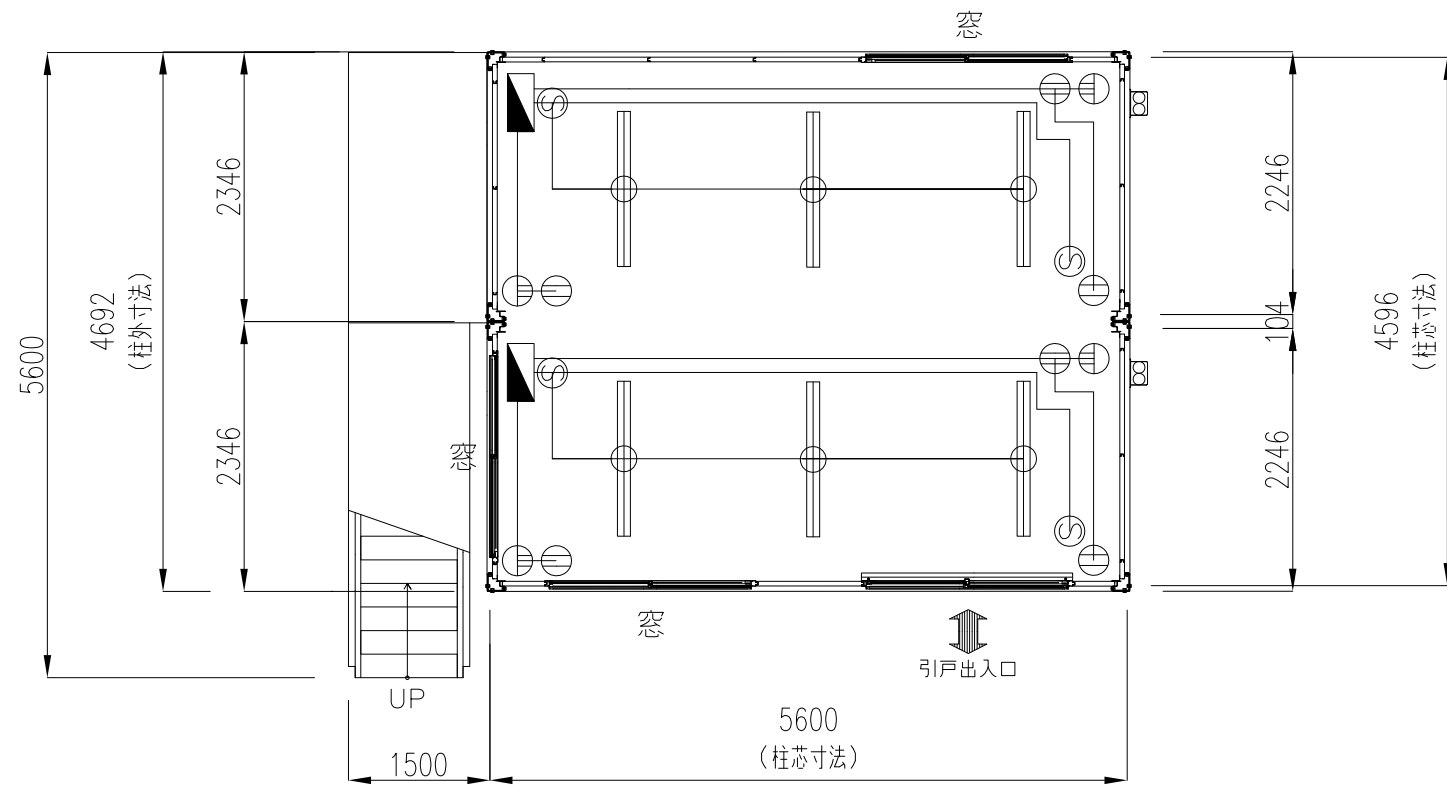


2階



1階



名称	記号	仕様
照明器具		FHF-32W×2灯 (インバーター型)
分電盤		2P1E30AF20AT 100V
コンセント		天井付2P 125V 15A
コンセント		壁付2P 125V 15A
タンブラスイッチ		1P 300V 10A
換気扇		プロペラファンプラグ配線引継スイッチ
給気口		75φ
防火設備		

名称	仕様
幅	7200
奥行き	5600
全高	5300
室内高	2343
骨組構造	鉄骨造 (軽量鉄骨造)
屋根	金属折半張り t=0.35
天井	化粧石膏ボード t=9.5 (準不燃)
壁面パネル	複合パネル 内外壁鉄板 t=0.27断熱材: スチレンフォーム t=25
窓	アルミサッシ枠
入口	引戸サッシ
床	耐水合板張り t=12 フロアベイント仕上げ
照明 (蛍光灯)	FL-32W×2灯×12基 (インバーター式)
漏電ブレーカー	30A×4
コンセント	2口用×8
外線引込口	4ヶ所 (分電盤へ引き込み)
換気扇	4 (壁付き20cm)
総重量	7000kg

商品名 CT-54J2連棟

〒187-0035東京都小平市小川西町4-14-12  
 lecube株式会社  
 042-312-3905  
 古物商許可: 東京都公安委員会 第308951008546

管理者 石上

設計者 石上

担当者 石上

図面名 平面図

図面NO

備考

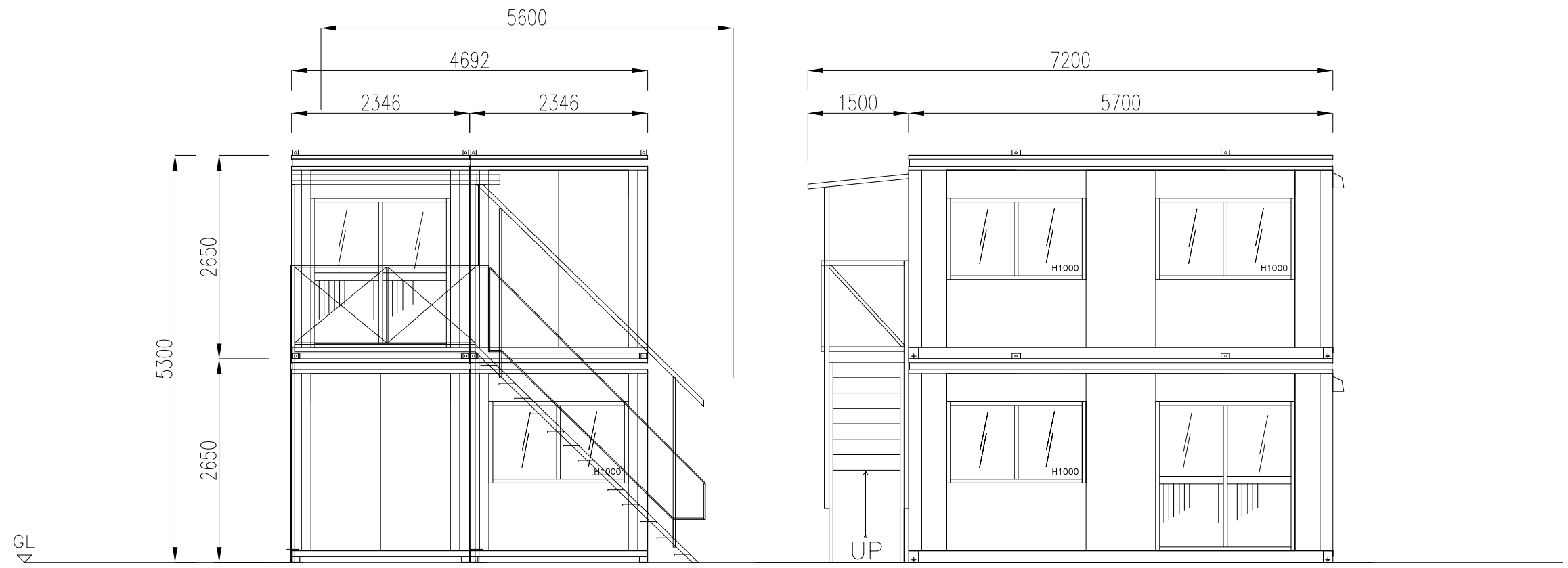
日付 9/4

日付 9/4

日付 12/3

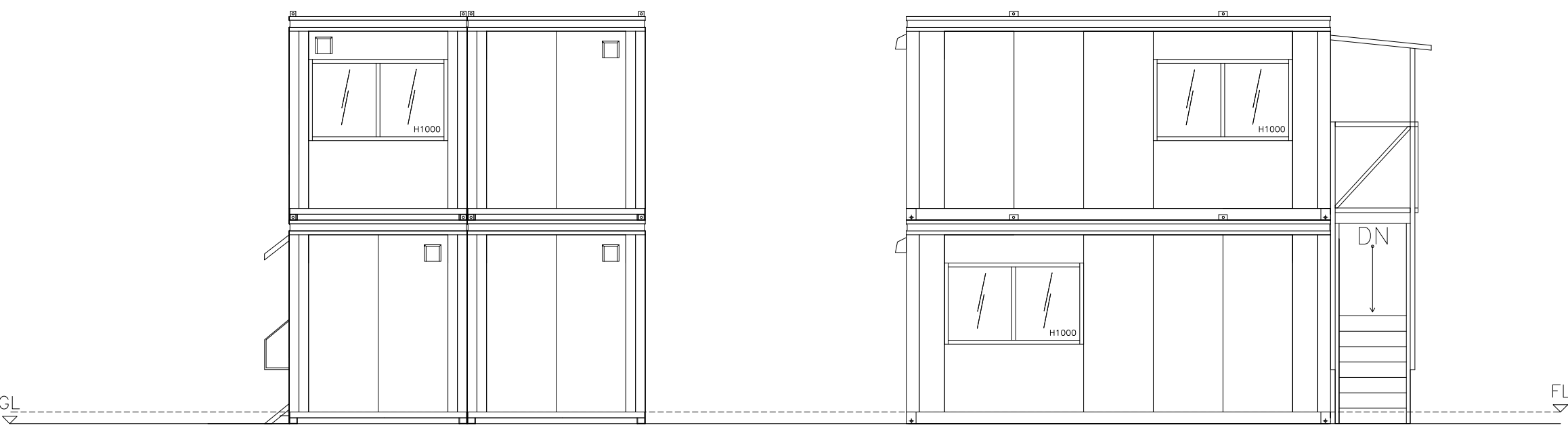
縮尺

001



左側面図

正面図



右側面図

背面図

商品名	CT-54J2連棟	〒187-0035東京都小平市小川西町4-14-12	管理者	石上	設計者	石上	担当者	石上	図面名	立面図	図面NO
備考		lecube株式会社 042-312-3905 古物商許可：東京都公安委員会 第308951008546	日付	9/4	日付	9/4	日付	12/3		縮尺	002