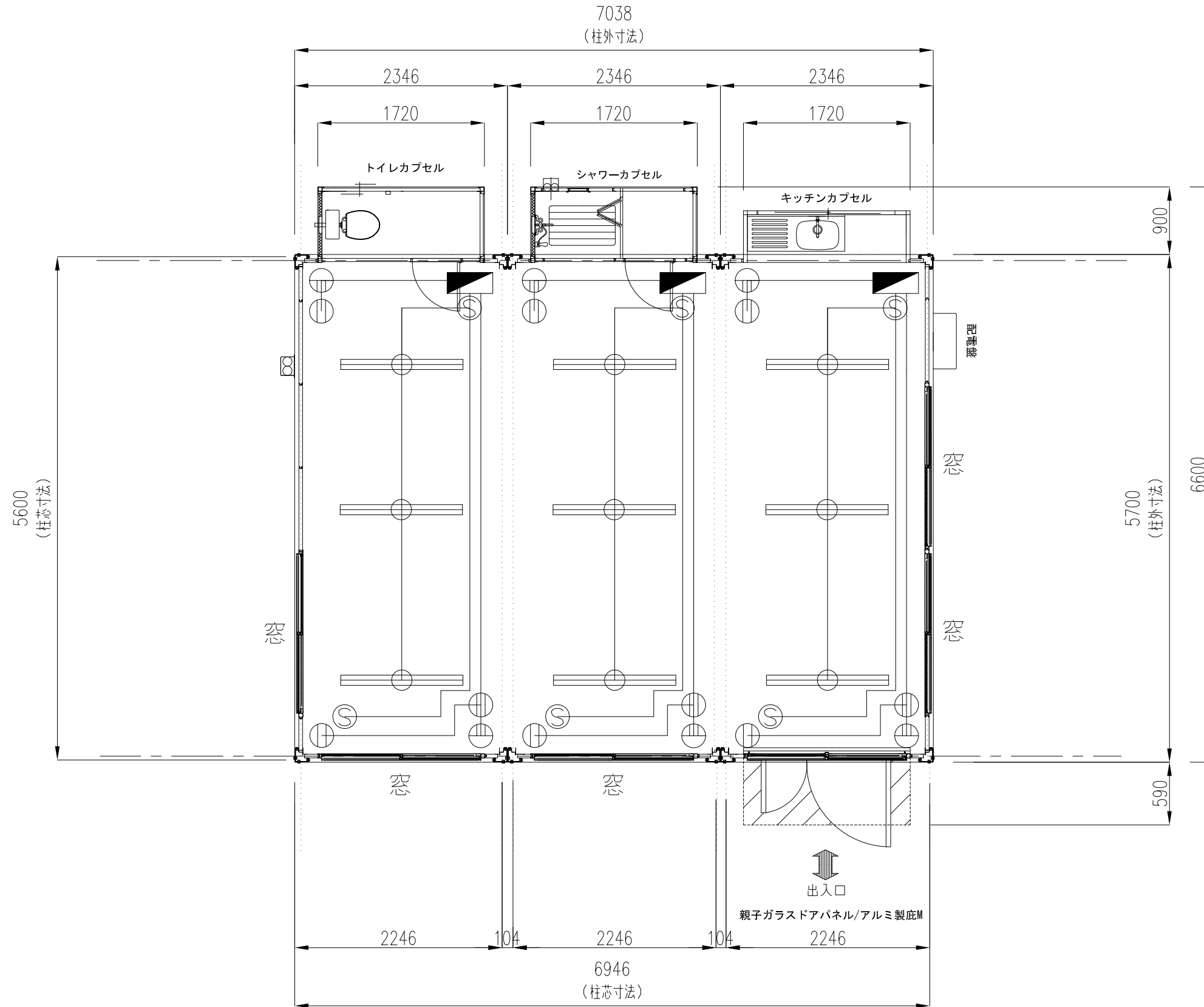
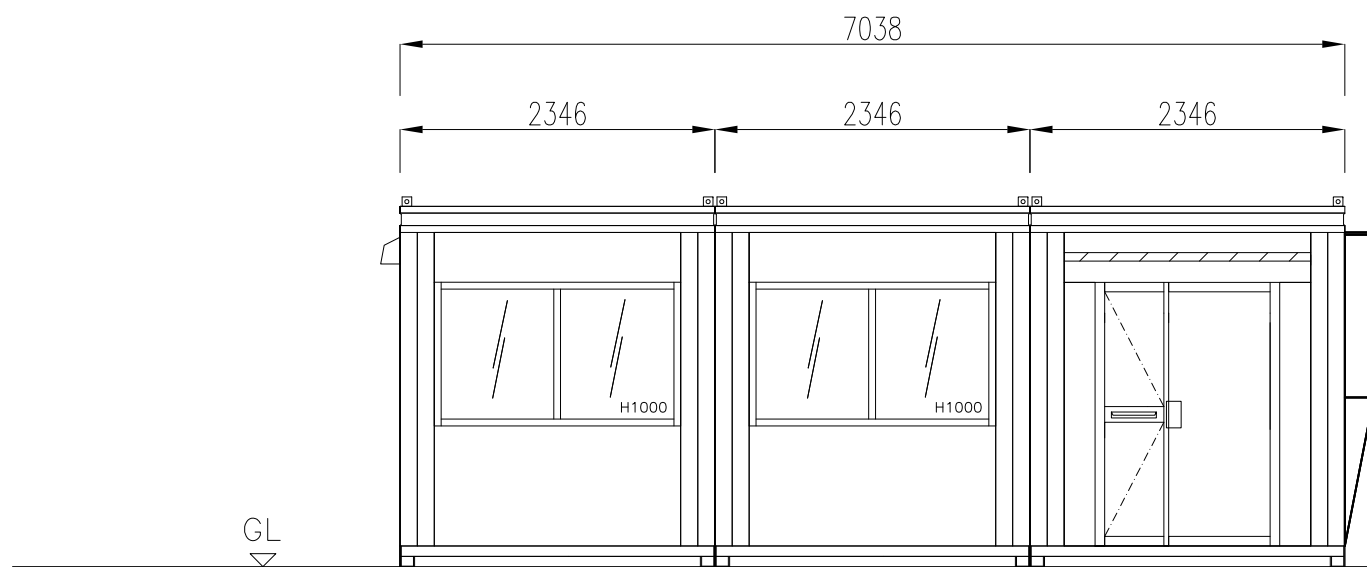


| 名称 | 記号 | 仕様 |
|----------|----|----------------------|
| 照明器具 | | FHF-32W×2灯 (インバーター型) |
| 分電盤 | | 2P1E30AF20AT 100V |
| コンセント | | 天井付2P 125V 15A |
| コンセント | | 壁付2P 125V 15A |
| タンブラスイッチ | | 1P 300V 10A |
| 換気扇 | | プロペラファンプラグ配線引継スイッチ |

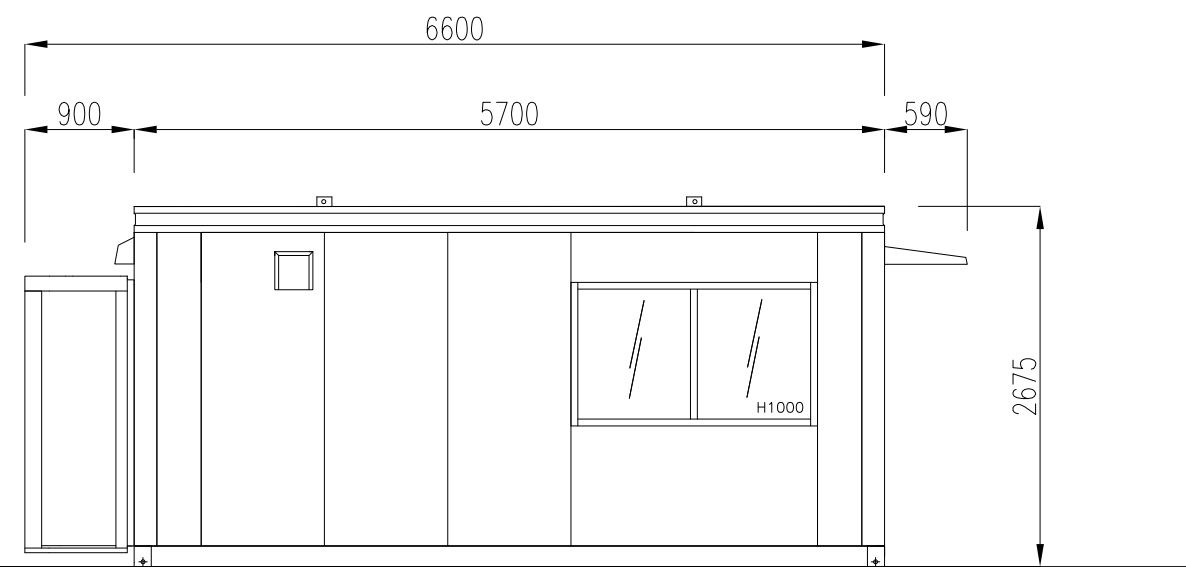
| 名称 | 仕様 |
|----------|--------------------------------------|
| 幅 | 7038 |
| 奥行き | 6600 |
| 全高 | 2675(2343) |
| 室内高 | 2343 |
| 骨組構造 | 鉄骨造 (軽量鉄骨造) |
| 屋根 | 金属折半張り t=0.35 |
| 天井 | 化粧合板 t=4断熱材: スチレンフォーム t=25 |
| 壁面パネル | 複合パネル 内外壁鉄板 t=0.27断熱材: スチレンフォーム t=25 |
| 窓 | アルミサッシ枠 |
| 入口 | 親子ガラスドアパネル/アルミ製底M |
| 床 | 耐水合板張り t=12 フロアペイント仕上げ |
| 照明 (蛍光灯) | FHF-32W×2灯×9基 (インバーター式) |
| 漏電ブレーカー | 30A×3 |
| コンセント | 2口用×6 |
| 外線引込口 | 3ヶ所 (分電盤へ引き込み) |
| 換気扇 | 1台 (壁付き20cm) |
| 総重量 | 6500kg |



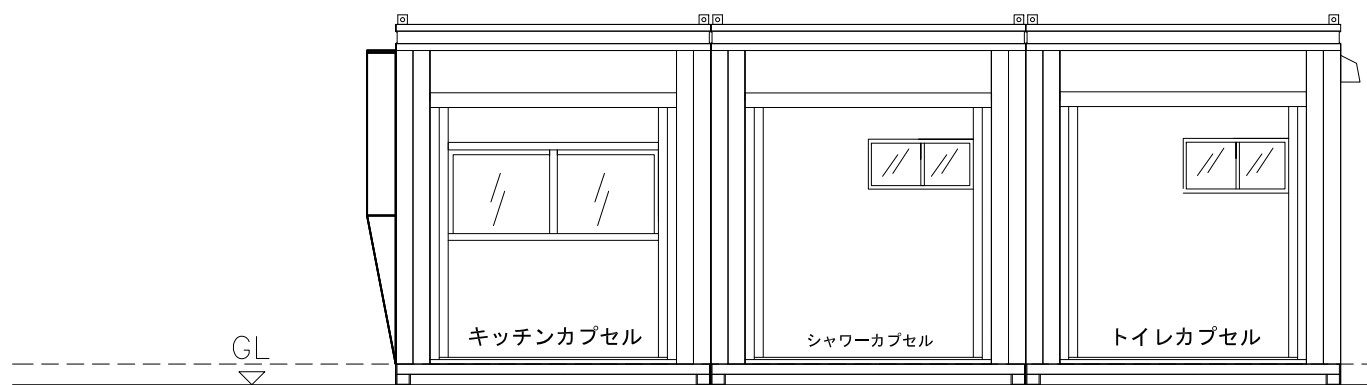
| | | | | | | | | | | | |
|-----|-----------|---|-----|----|-----|----|-----|------|-----|--------|------|
| 商品名 | CT-54J3連棟 | 〒187-0035東京都小平市小川西町4-14-12 | 管理者 | 石上 | 設計者 | 石上 | 担当者 | 石上 | 図面名 | 平面図 | 図面NO |
| 備考 | | lecube株式会社 042-312-3905 古物商許可: 東京都公安委員会 第308951008546 | 日付 | | 日付 | | 日付 | 9/16 | 縮尺 | 54-034 | 001 |



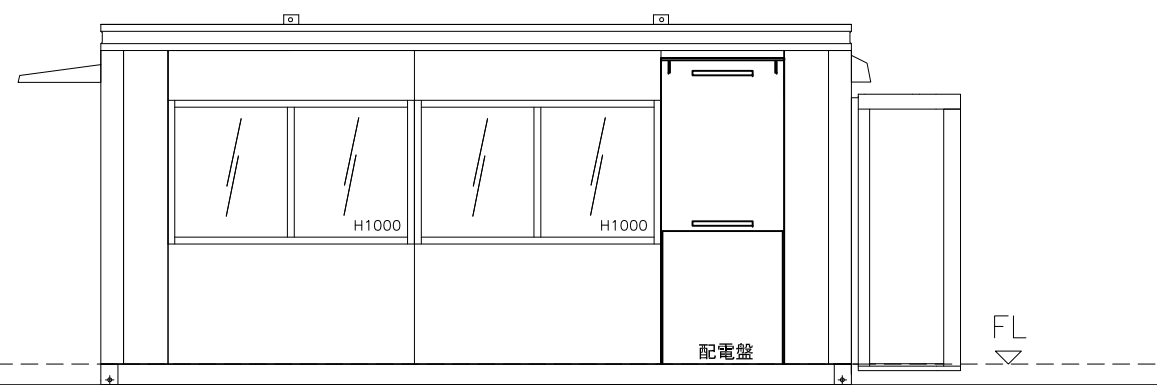
正面図



左側面図



背面図



右側面図

| | | | | | | | | | | | |
|-----|-----------|--|-----|----|-----|----|-----|------|-----|--------|------|
| 商品名 | CT-54J3連棟 | 〒187-0035東京都小平市小川西町4-14-12 | 管理者 | 石上 | 設計者 | 石上 | 担当者 | 石上 | 図面名 | 立面図 | 図面NO |
| 備考 | | lecube株式会社 042-312-3905 古物商許可：東京都公安委員会 第308951008546 | 日付 | | 日付 | | 日付 | 9/16 | 縮尺 | 54-034 | 002 |