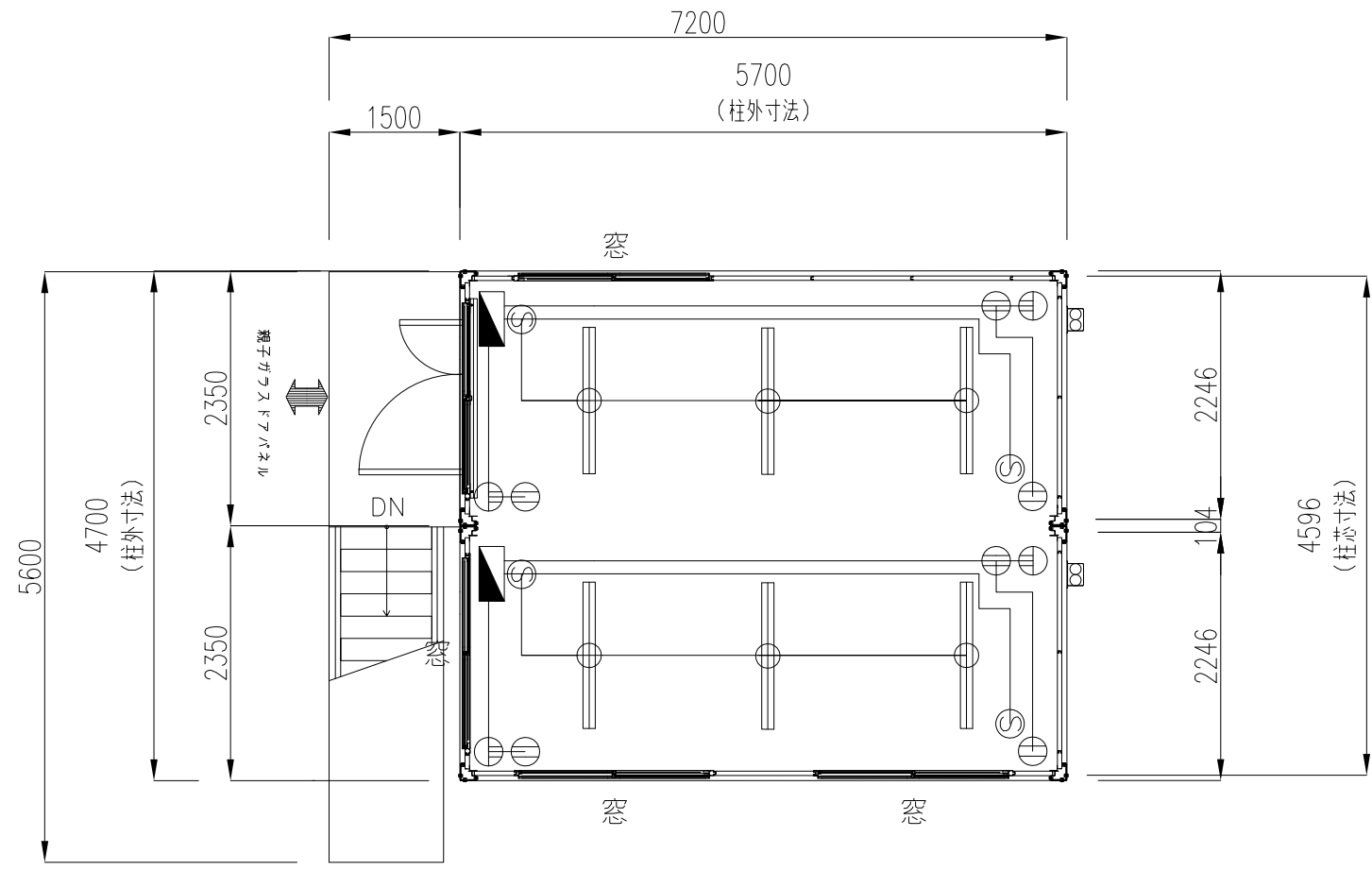
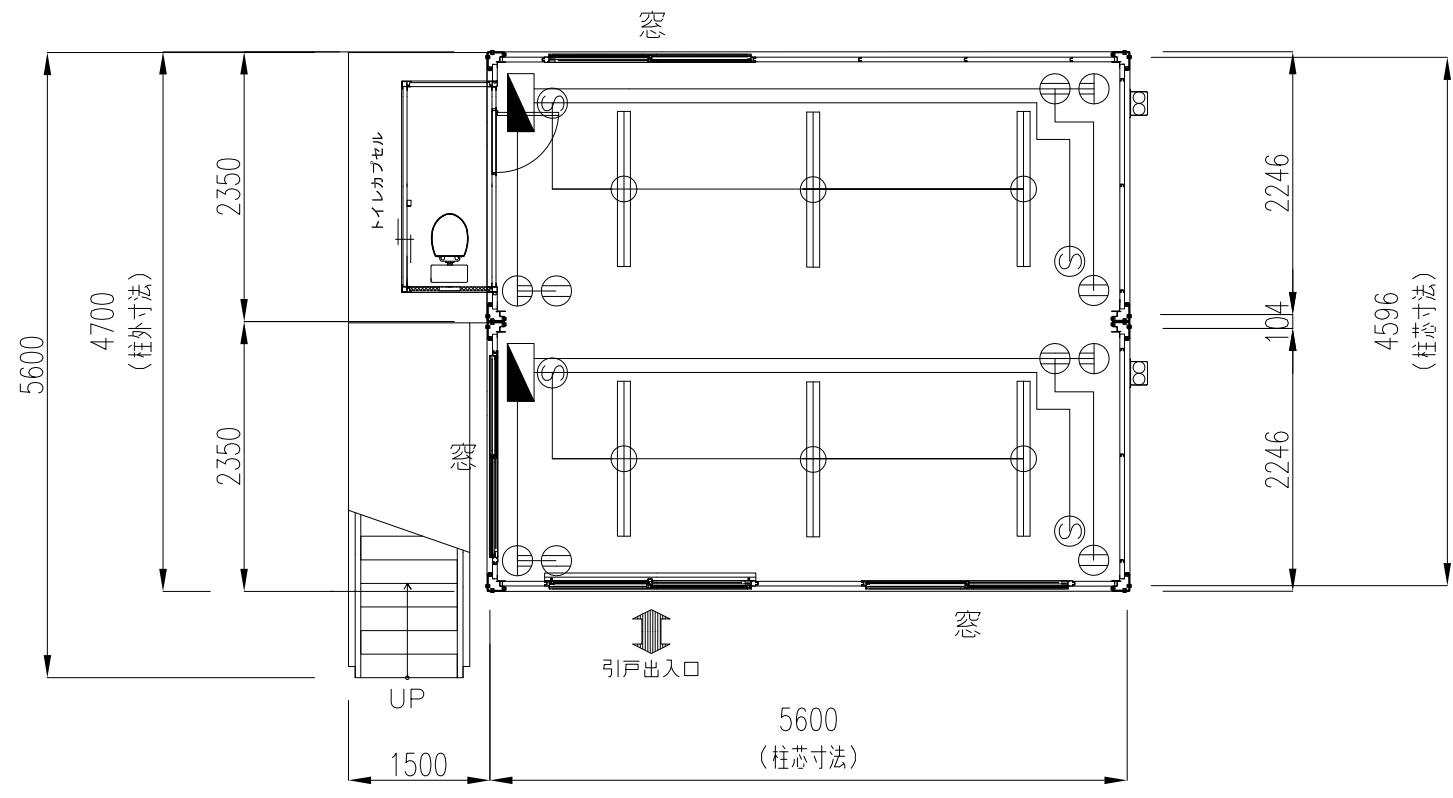


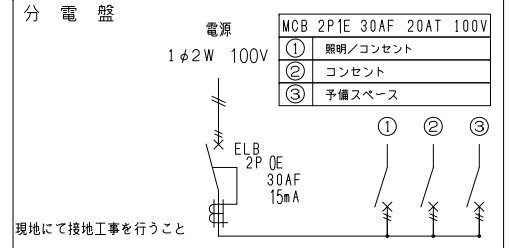
2階



1階



名称	記号	仕様
照明器具		FHF-32W×2灯 (インバーター型)
分電盤		2P1E30AF20AT 100V
コンセント		天井付2P 125V 15A
コンセント		壁付2P 125V 15A
タンブラスイッチ		1P 300V 10A
換気扇		プロペラファンプラグ配線引継スイッチ



回路②のF-線は、途中で回路①のF-配線に合流。
F-線は、全て1.6mmの物を使用。

名称	2階部分仕様
幅	7200
奥行き	5600
全高	5300
室内高	2343
骨組構造	鉄骨造 (軽量鉄骨造)
屋根	金属折半張り t=0.35
天井	化粧合板 t=4 断熱材: スチレンフォーム t=25
壁面パネル	複合パネル 内外壁鉄板 t=0.27 断熱材: スチレンフォーム t=25
窓	アルミサッシ枠
入口	引戸パネル
床	耐水合板張り t=12 フロアポイント仕上げ
照明 (蛍光灯)	FL-32W×2灯×6基 (インバーター式)
漏電ブレーカー	30A×2
コンセント	2口用×6
外線引込口	2ヶ所 (分電盤へ引き込み)
換気扇	2ヶ所 (壁付き20cm)
総重量	3500kg

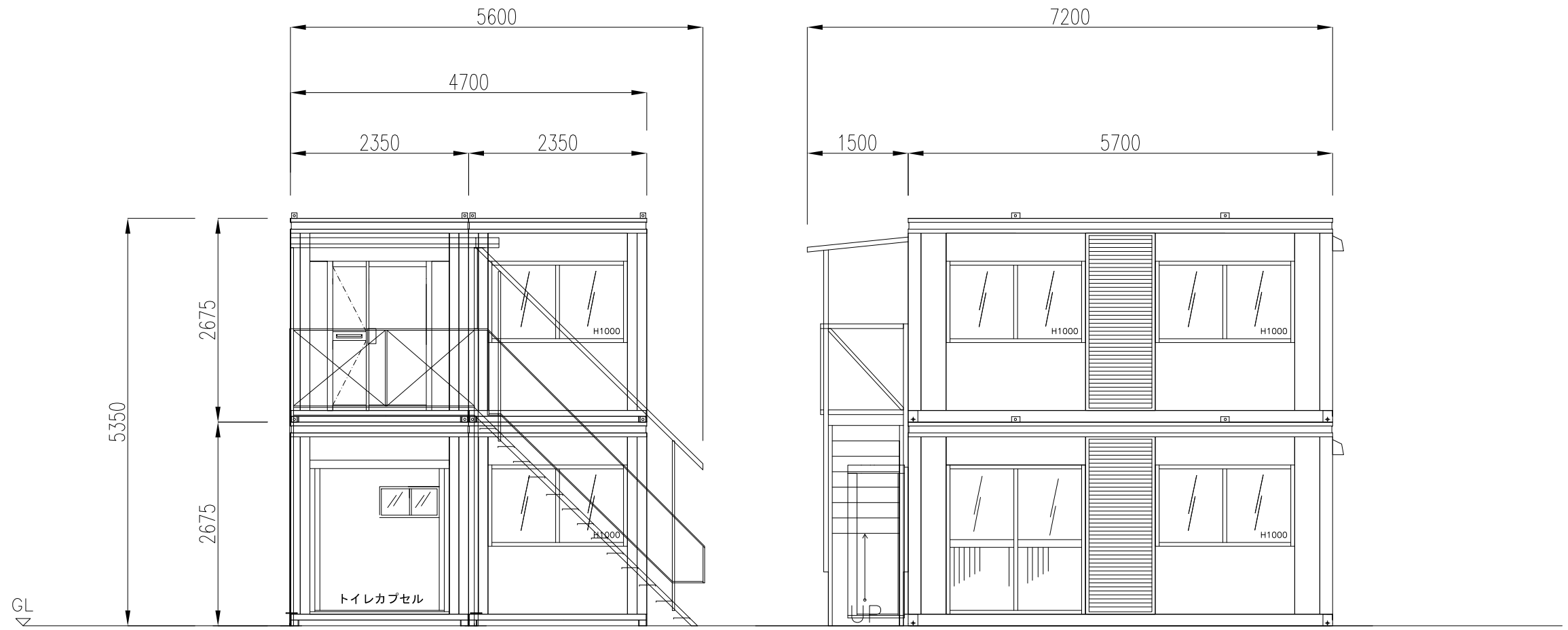
名称	1階部分仕様
幅	7200
奥行き	5600
全高	2675
室内高	2343
骨組構造	鉄骨造 (軽量鉄骨造)
屋根	金属折半張り t=0.35
天井	化粧合板 t=4 断熱材: スチレンフォーム t=25
壁面パネル	複合パネル 内外壁鉄板 t=0.27 断熱材: スチレンフォーム t=25
窓	アルミサッシ枠
入口	親子ガラスドアパネル / アルミ製庇M
床	耐水合板張り t=12 フロアポイント仕上げ
照明 (蛍光灯)	FL-32W×2灯×6基 (インバーター式)
漏電ブレーカー	30A×2
コンセント	2口用×4
外線引込口	2ヶ所 (分電盤へ引き込み)
換気扇	2ヶ所 (壁付き20cm)
総重量	3500kg

商品名 CT-54J2連棟2階
備考

〒187-0035 東京都小平市小川西町4-14-12
lecube株式会社
042-312-3905
古物商許可: 東京都公安委員会 第308951008546

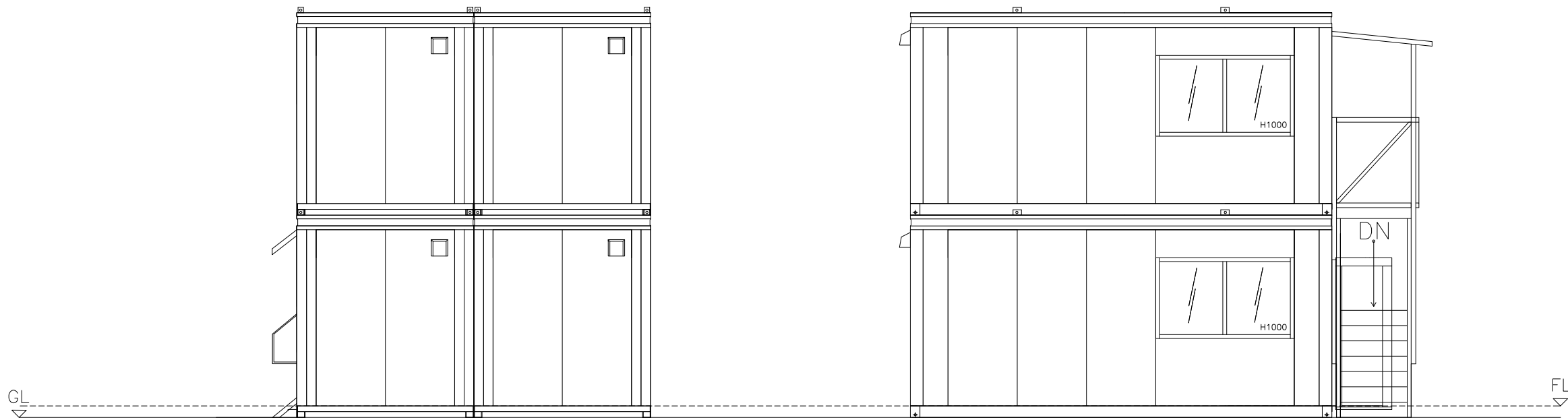
管理者 石上 設計者 石上 担当者 石上
日付 日付 日付 2/1

図面名 平面図 図面NO 922-1
縮尺



左側面図

正面図



右側面図

背面図

商品名	CT-54J2連棟 2階	〒187-0035東京都小平市小川西町4-14-12	管理者	石上	設計者	石上	担当者	石上	図面名	立面図	図面NO
備考		lecube株式会社 042-312-3905 古物商許可：東京都公安委員会 第308951008546	日付		日付		日付	2/1		縮尺	922-2