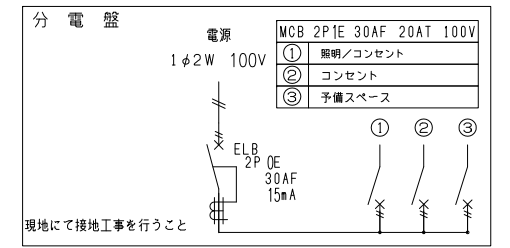
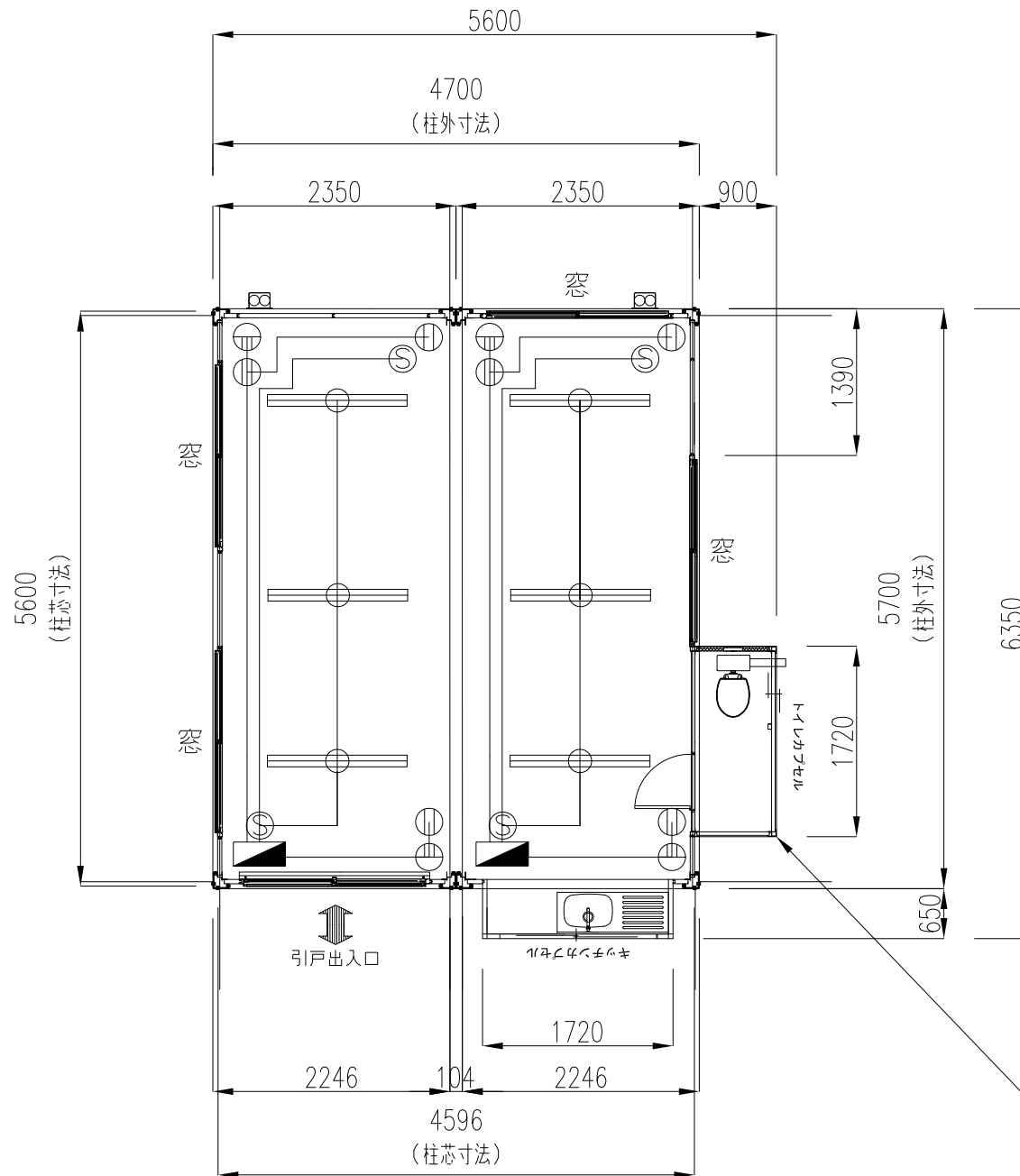


名称	記号	仕様
照明器具		FHF-32W×2灯 (インバーター型)
分電盤		2P1E30AF20AT 100V
コンセント		天井付2P 125V 15A
コンセント		壁付2P 125V 15A
タンブラースイッチ		1P 300V 10A
換気扇		プロペラファンプラグ配線引継スイッチ

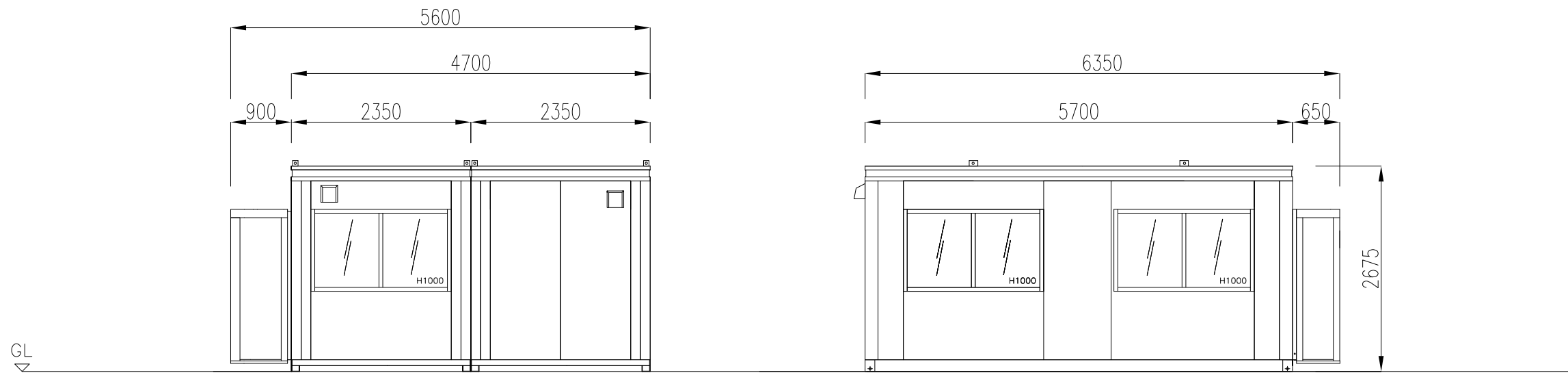
名称	仕様
幅	5600
奥行き	5700(5890)6350
全高	2675
室内高	2343
骨組構造	鉄骨造 (軽量鉄骨造)
屋根	金属折半張り t=0.5
天井	化粧合板 t=4 断熱材: スチレンフォーム t=25
壁面パネル	複合パネル 内外壁鉄板 t=0.27 断熱材: スチレンフォーム t=25
窓	アルミサッシ枠
入口	引戸サッシ
床	耐水合板張り t=12 フロアペイント仕上げ
照明 (蛍光灯)	FHF-32W×2灯×12基 (インバーター式)
漏電ブレーカー	30A×2
コンセント	2口用×6
外線引込口	2ヶ所 (分電盤へ引き込み)
換気扇	2 (壁付き20cm)
総重量	3500kg



回路②のF-線は、途中で回路①のF-配線に合流。
F-線は、全て1.6mmの物を使用。

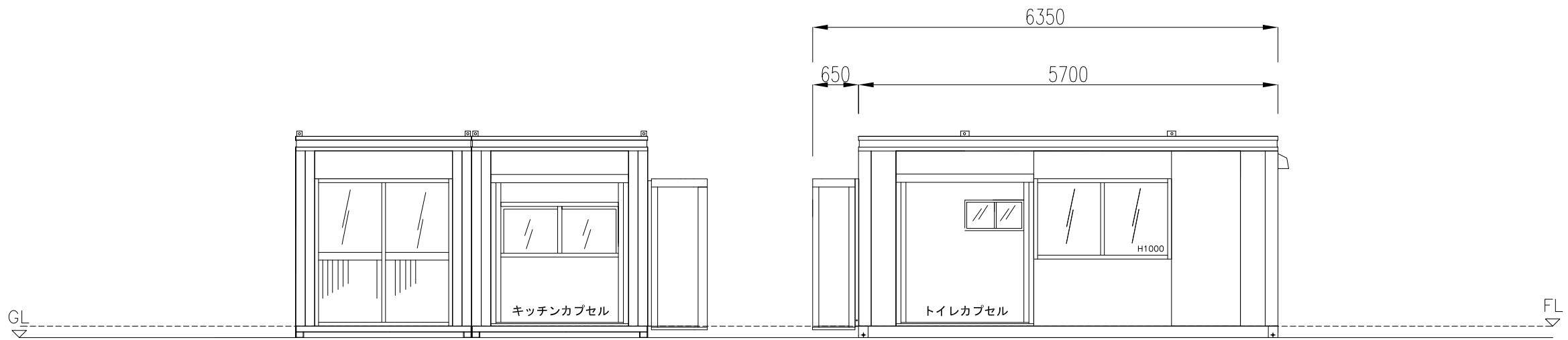
トイレカプセルの電源は、延長コード対応してください。

商品名	CT-54J2連棟	〒187-0035 東京都小平市小川西町4-14-12	管理者	石上	設計者	石上	担当者	石上	図面名	平面図	図面NO
計画	704	lecube株式会社 042-312-3905 古物商許可: 東京都公安委員会 第308951008546	日付		日付		日付	5/24	縮尺		001



背面図

左側面図



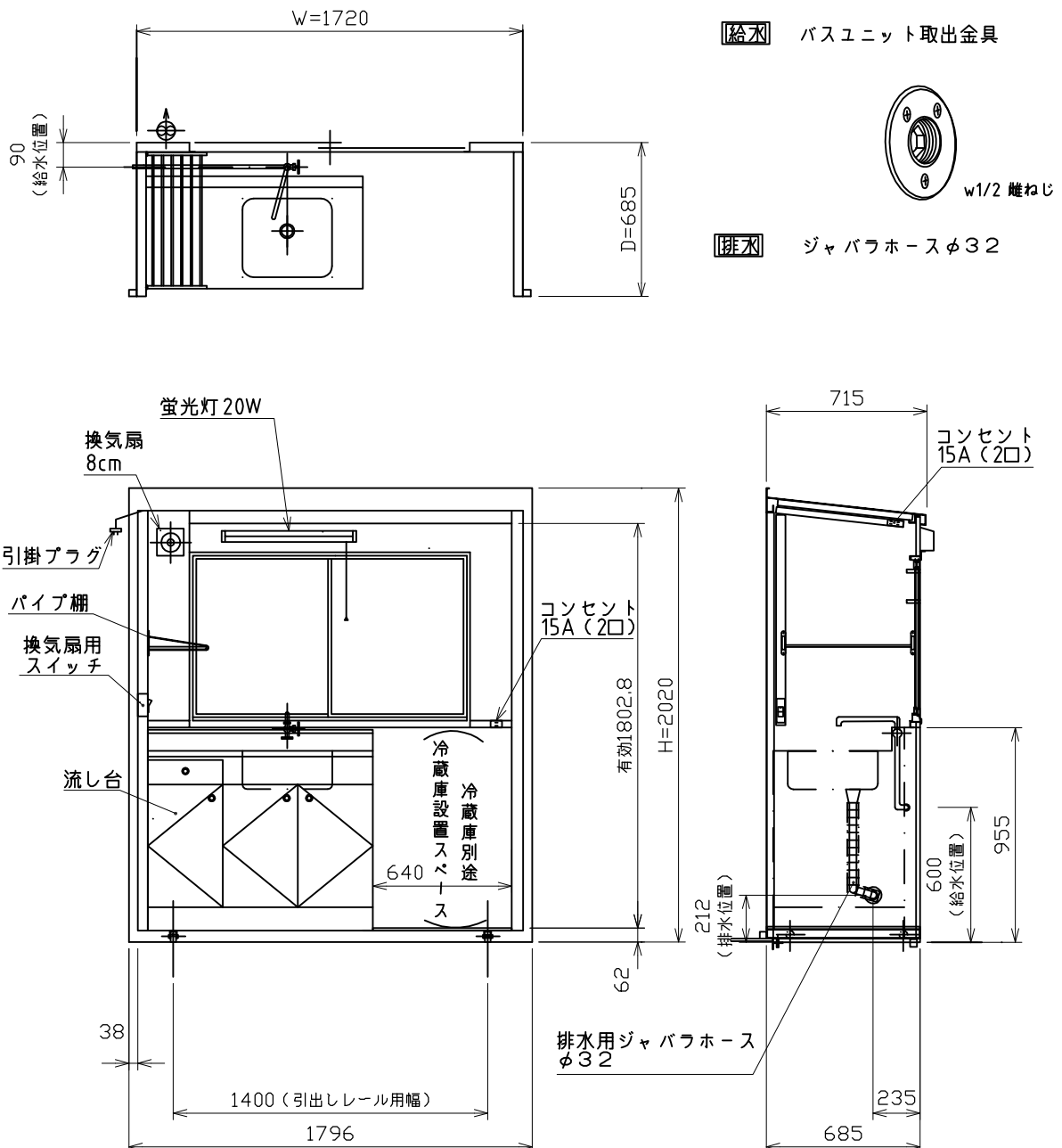
正面図

右側面図

商品名	CT-54J2連棟	〒187-0035東京都小平市小川西町4-14-12 lecube株式会社 042-312-3905 古物商許可：東京都公安委員会 第308951008546	管理者	石上	設計者	石上	担当者	石上	図面名 立面図	図面NO 002
計画	704		日付		日付		日付	5/24		

仕 様	
外形寸法	幅1796×奥行715×高さ2020（最大寸法）
重 量	本体重量約110kg
外 壁	鉄板+断熱材 t=27mm
天井・内壁	カラー鋼板 t=0.27mm
床 板	耐水合板 F☆☆☆☆対応品+ペイント仕上げ F☆☆☆☆対応品
建 具	アルミサッシ2545 擦りガラス w1240×h753
電気設備	蛍光灯20w 換気扇8cm パイプファン 排気量 5.4立方メートル/h
付属器具	パイプ棚 幅600×奥行250×高さ115 ステンレス製 流し台 幅1000×奥行550×高さ800 シックハウスF☆☆☆☆対応品 蛇口 4分ホーム水栓 自在水栓

照明器具はプルスイッチになります。

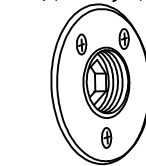
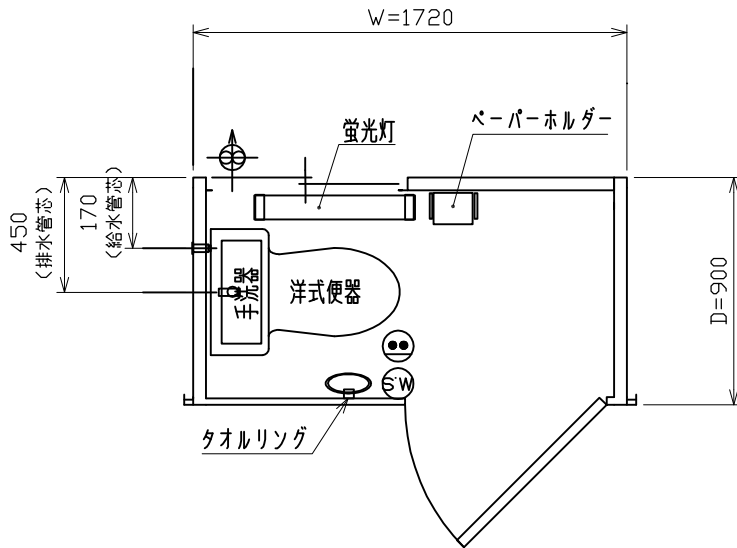


改訂履歴	改訂番号	改訂事項及び理由	改訂年月日
	1	吊戸棚削除、パイプ棚追加。給排水位置・プラグ取出口変更。	2011.12.20

仕様	
外形寸法	幅1796×奥行930×高さ2020(最大寸法)
室内寸法	幅1670×奥行843×高さ1800
重量	本体重量約170kg
壁	カラー鋼板(t=0.27)の接着+断熱材 t=27
天井	同上
床	耐水合板 12mm F☆☆☆☆対応品+塩ビシート貼り仕上げ
建具	アルミサッシ型板ガラス t=4 1530サッシ w786×h450 トイレ用扉(入室表示付ドアノブ) アルミサッシフラッシュ戸 表面カラー鋼板
電気設備	蛍光灯 FL-20w 換気扇 パイプファン 8cm 排気量 54立方メートル/h 壁付きコンセント(2口)
付属器具	床上排水洗落し便器(手洗器付き) タオルリング ペーパーホルダー

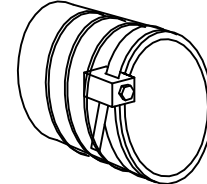
カプセル内の照明と換気扇は、1個のスイッチにて連動します。

給水 バスユニット取出金具

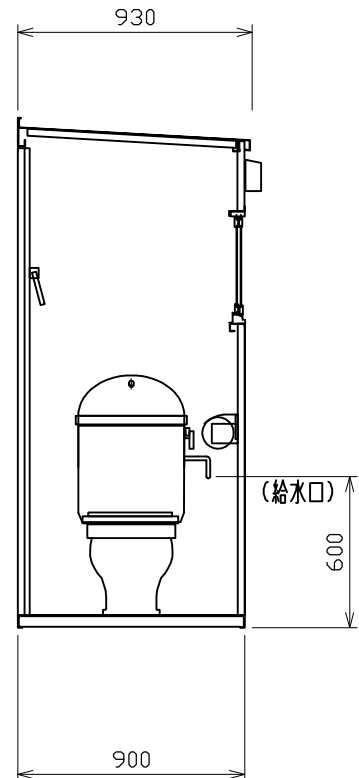
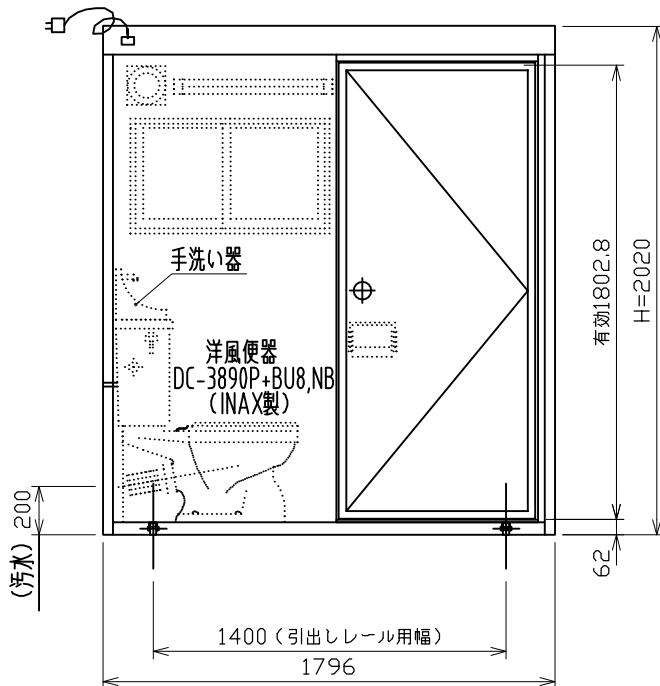


w1/2 (4分) 雌ねじ
13A配管

汚水 VU-75用ジョイントパイプ



VU-75パイプをさしてバンド締め



改訂履歴	改訂番号	改訂事項及び理由	改訂年月日
	3	給排水位置変更。	2011.12.20
	2	便器をINAX製に変更。	2009.08.21
	1	手洗い器追加。	2008.09.29